

有一種光，從現在耀眼到未來



# 天井/投射燈

170LM/W燈具光效 · 3000小時光衰<1%

台灣製造

# 紡織業如何低碳、省電、節能

## 照明繁星專案

---

---

免費廠內評估照明節能方案

---

免費照明設備

---

免設備更換工資

---

免購買五金材料

---

保固期內保修服務

---

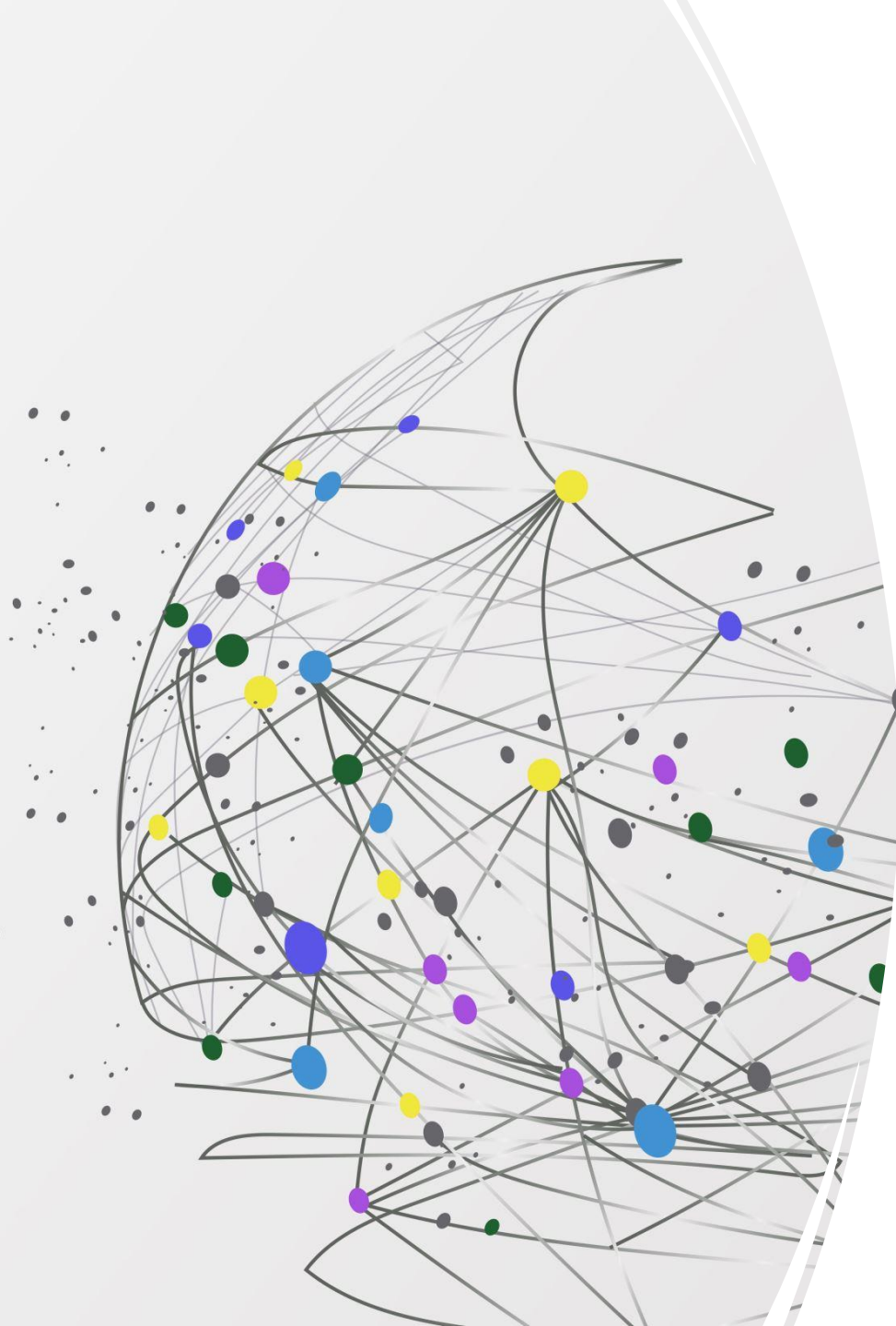
廠內統一的設備規格

---

方便能源管理與永續報告書的撰寫

---

提高使用照度與現場更高的效率



# 目錄 CONTENTS

1

## 企業簡介

- 公司沿革

2

## 產品介紹

- 特點概覽
- 品質認證
- 產品優勢
- 產品規格

3

## 設計範例

- 設計範例模擬報告



1

## 企業簡介

- 公司沿革

HISTORY

# 公司沿革

# 公司沿革

- 成立大葉光電股份有限公司
- 設計/製造/銷售高功率LED燈具及照明系統
- 取得ISO9001認證

2015

2016

通過台灣最大上市鋼鐵廠稽核並取得合格供應商認證

2019

推出250W~500W高功率LED COB照明燈具

2020

2021

購買廠房、無變壓器、消防用燈、AOI線燈研發

2022-23

- 80-150W路燈認證
- AOI線燈量產
- 無變壓器、消防燈具專利通過
- BS8001循環經濟、碳足跡申請  
\*龍華科大育成中心

- 80W~500W高功率LED COB照明燈具
- 進行節能標章認證
- 研發防爆燈







PRODUCT PRESENTATION

# 產品介紹

- 散熱設計
- 光學設計
- 產品優勢
- 品質認證
- 產品規格





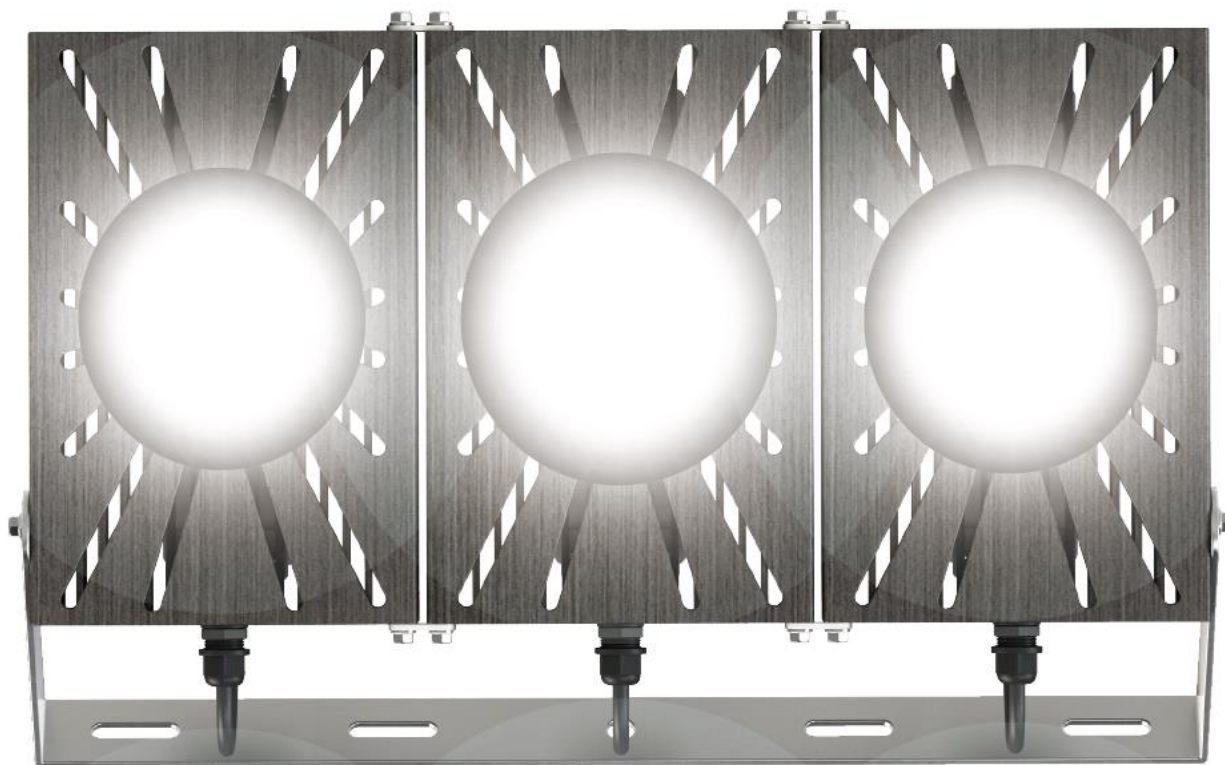
每個細節層層把關

# 光學特點

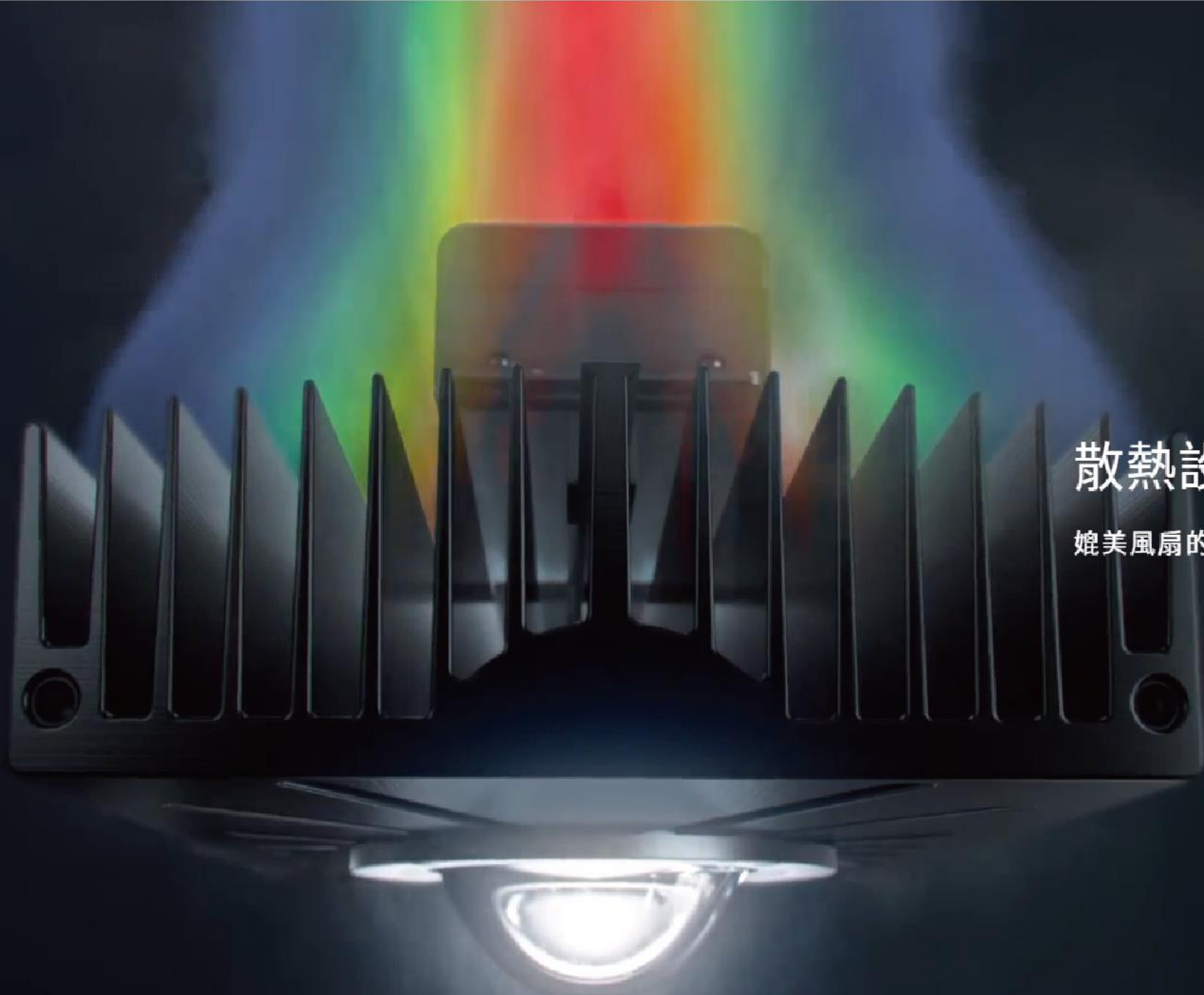
- 高透光率光學玻璃
- 鏡頭多角度可選配
- 無光暈設計
- 鏡頭可耐高溫耐紫外線
- 單一光源無重影

# 不只亮，更放心

- 晶片及電源最高5年保固(選配)
- 工資有保固(選配)
- 非關鍵零件終生保固







## 散熱設計

媲美風扇的效果，卻沒有使用壽命的問題。



## 精雕細琢 · 成就非凡

(加工精度 $\pm 0.01\text{mm}$ )

每一顆散熱鰭片均經過

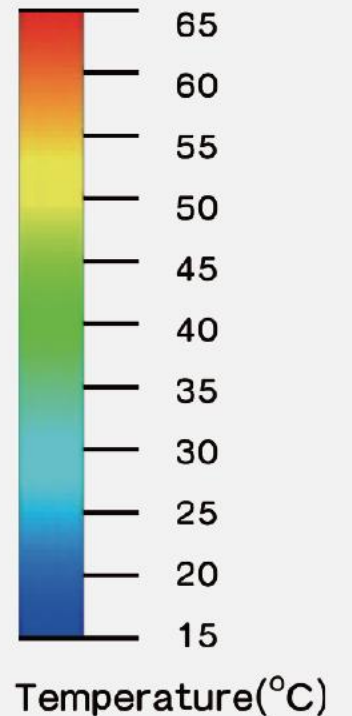
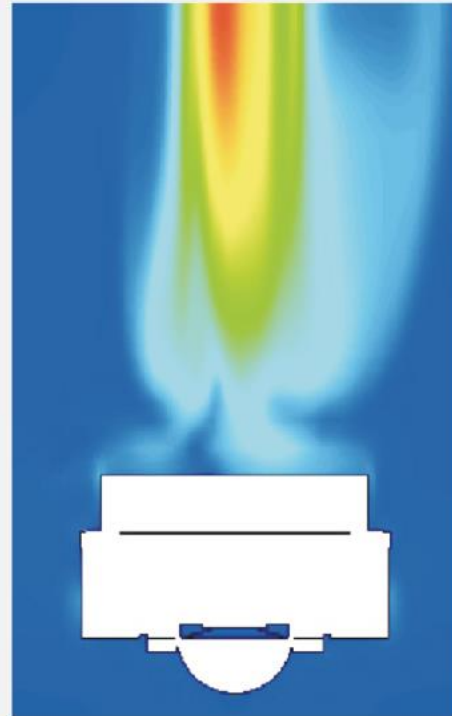
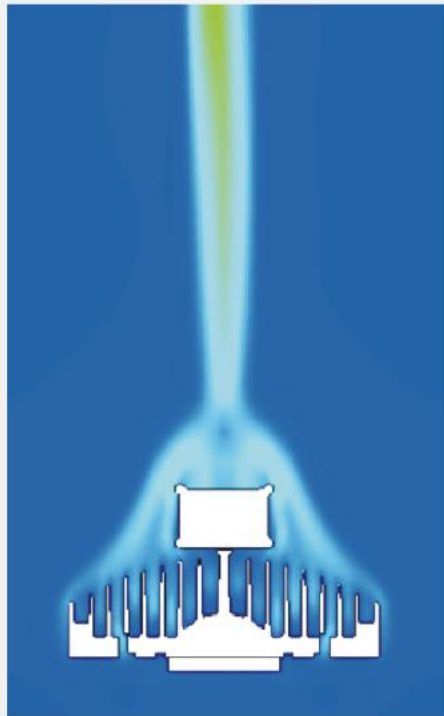
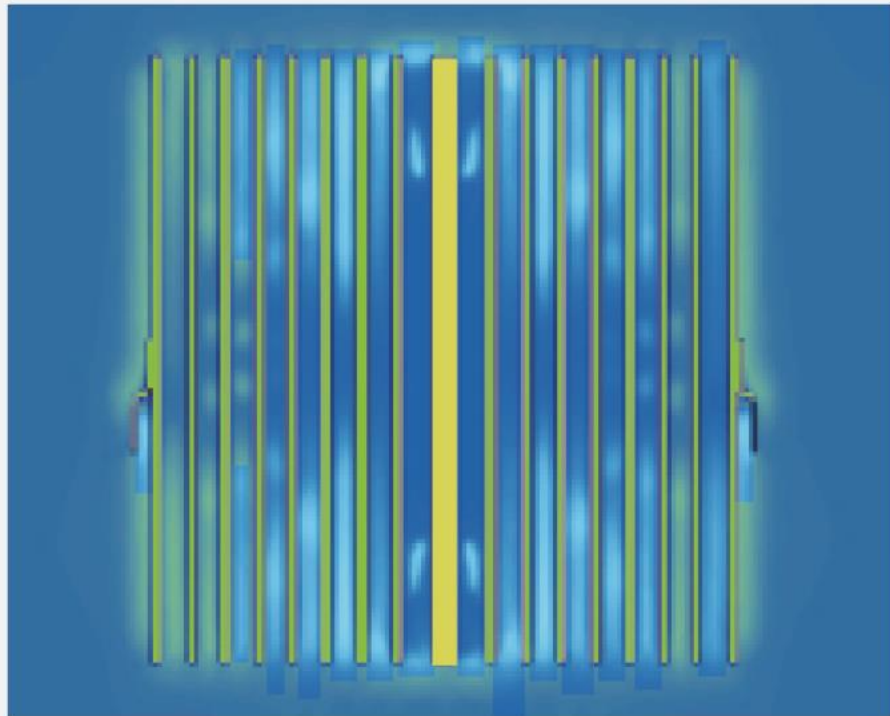
40分鐘CNC淬鍊、10分鐘手工雕塑、10分鐘髮絲處理、40分鐘陽極處理。

100分鐘的堅持，100%的感動。



# 銅基板+高散熱率鰭片 =使用壽命更久！

銅基板集成式封裝 (AU-COB)



**銅基板導熱率高達401**

比起傳統鋁基板160、陶瓷基板170，擁有更好的熱傳輸效率，導熱較果最好。

熱成像模擬



# 優異的光學設計

鏡頭耐高溫，耐紫外線，終身不變質



# 光學級玻璃鏡頭，透光率高達96%



適用於更高更遠投射  
場域，具高穿透性



適用於較高或狹窄的  
環境，具基本穿透性



適用於一般高度或開  
闊的環境具高均勻度



適用於中低高度或要  
求立面亮度的環境，  
具高照射範圍



# 超廣角鏡頭

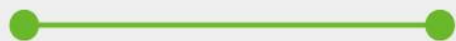
適用於燈距寬鬆的場域

倉儲、物流等等

120°



適用範圍4至7米





# 一般聚焦鏡頭

面對再高環境也能保有優異的穿透力表現

一般工廠廠房

90°



適用範圍5至10米



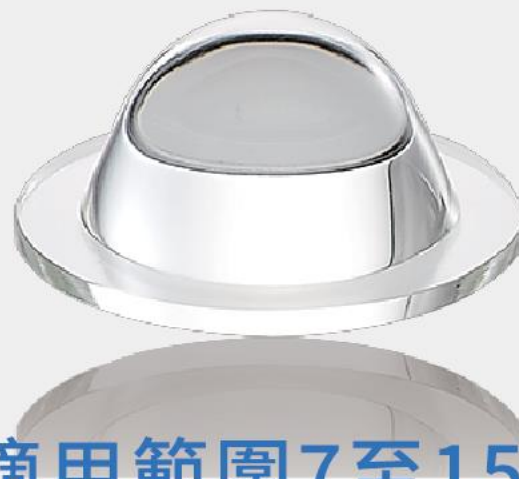




# 標準鏡頭

兼顧地面與立面亮度的不二選擇

超過7米的室內外場地



60°

適用範圍7至15米







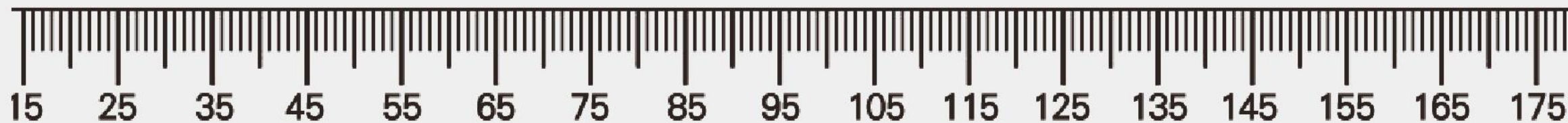
# 超遠距鏡頭

高亮度、高穿透性，投射範圍更高更遠



30°

適用範圍15米以上





## IP68防水等級

全系列燈具皆使用不鏽鋼  
SUS304等級支架及螺絲，  
經久耐用不會生鏽。  
防水機構使用二道耐候性矽  
膠防護，防水更放心。







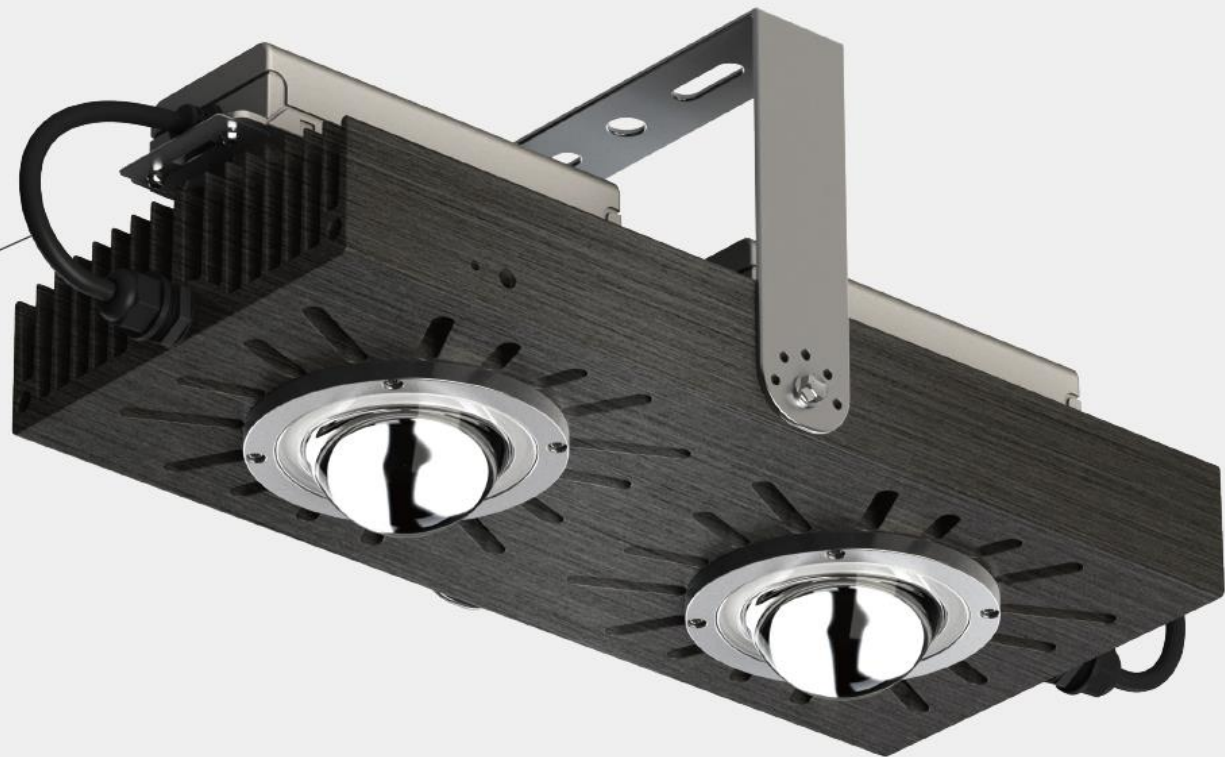
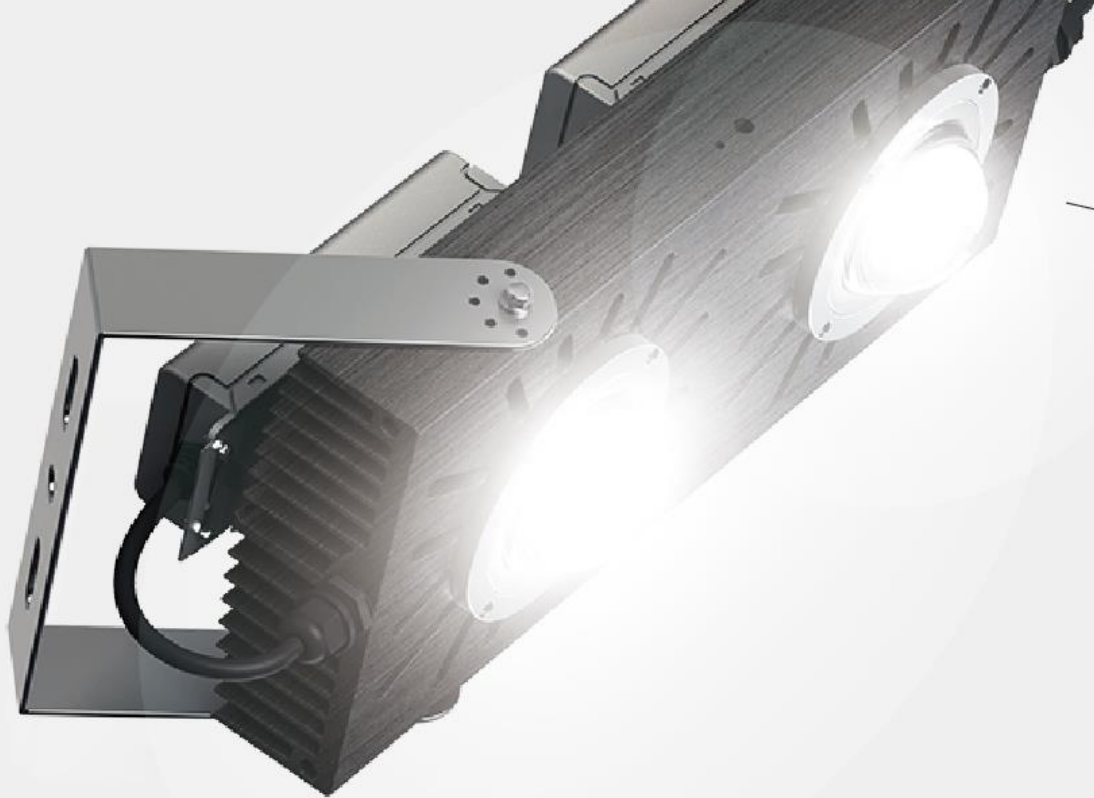
## 光衰有保證

產品通過CNS15497光束維持率認證  
光衰量優於國家標準。



## 一線到底接法

芯片到電源全部一線到底，  
不需再外部二次接線，外型  
更簡潔、美觀。






## 品質有保障

產品出廠前都需經過2小時燒機、  
1000次點滅、水密性、  
電性、光學等品質測試。





A 3D rendering of a puzzle with a magnifying glass over a missing piece. The puzzle pieces are arranged in a grid, with a dark brown piece missing from the center. A magnifying glass is positioned over the missing piece, highlighting the gap. The background is a light, textured surface.

**少了認證，  
品質豈能完整？**

# 品質認證，業界最多

所有產品普通過

CNS全系列認證 / BSMI登錄 / 唯一專利

品質有保證

**SGS** TAF

報告號碼: 118-2024-7007

品名: LED 夾式燈

規格: TY01-500C090DD05

系列型號: (1)TY01-500C090DD05 (2)TY01-200C090SS55 (3)TY01-120C090SS55 (4)TY01-080C090SS55

客戶: TYO

地址: 桃園市平鎮區中壢路一段178巷32號1樓

SGS TAF 證書號碼: 118-2024-7007

**SGS CCSR**

Report No.: T200721061-0

Page: 2 / 116

證 明 書

發行日期: 109年09月03日

產品名稱: LED 夾式燈

型式 (號): TY01-500C090DD05

系列型號: (1)TY01-500C090DD05 (2)TY01-200C090SS55 (3)TY01-120C090SS55 (4)TY01-080C090SS55

商標: TYO

申請者: 大葉光電股份有限公司

測試引伸標準: CNS 14115 (93版) 燈具類品

聲明: 大葉光電股份有限公司(中華民國標準局核准註冊商標)在此聲明上述證明書所列之產品,係由本公司於109年07月23日至109年07月24日止在本公司的標準測試場地完成測試,報告中所描述之測試結果和待測樣品的數值,均經測試場對測試結果的紀錄。

特此聲明!

報告製作人: 林宜宏, 日期: 109年08月03日

測試者: 葉建興, 日期: 109年08月03日

**TAF** 經濟部標準檢驗局

BUREAU OF STANDARDS, METROLOGY AND INSPECTION, MINISTRY OF ECONOMIC AFFAIRS

商品檢驗證登錄電子證書

證書號碼: C14808E16107 證 0

申請人: 大葉光電股份有限公司

申請類別: 燈具類品類

登錄號碼: RMR21

登錄日期: 109年07月23日

登錄品名: LED 夾式燈

登錄規格: TY01-500C090DD05

登錄系列型號: (1)TY01-500C090DD05 (2)TY01-200C090SS55 (3)TY01-120C090SS55 (4)TY01-080C090SS55

登錄商標: TYO

登錄地址: 桃園市平鎮區中壢路一段178巷32號1樓

登錄申請者: 大葉光電股份有限公司

登錄測試標準: CNS 14115 (93版) 燈具類品

登錄測試日期: 109年07月23日至109年07月24日

登錄測試場: 經濟部標準檢驗局標準測試場

登錄測試人員: 林宜宏

登錄測試結果: 符合 CNS 14115 (93版) 燈具類品

登錄測試場地址: 桃園市平鎮區中壢路一段178巷32號1樓

登錄測試場電話: 03-32521111

登錄測試場傳真: 03-32521112

登錄測試場網址: [www.bsmi.gov.tw](http://www.bsmi.gov.tw)

**經濟部能源局**

節電標章使用證書

證書號碼: 1110007

申請人: 大葉光電股份有限公司

申請類別: 燈具類品類

登錄號碼: RMR21

登錄日期: 109年07月23日

登錄品名: LED 夾式燈

登錄規格: TY01-500C090DD05

登錄系列型號: (1)TY01-500C090DD05 (2)TY01-200C090SS55 (3)TY01-120C090SS55 (4)TY01-080C090SS55

登錄商標: TYO

登錄地址: 桃園市平鎮區中壢路一段178巷32號1樓

登錄申請者: 大葉光電股份有限公司

登錄測試標準: CNS 14115 (93版) 燈具類品

登錄測試日期: 109年07月23日至109年07月24日

登錄測試場: 經濟部標準檢驗局標準測試場

登錄測試人員: 林宜宏

登錄測試結果: 符合 CNS 14115 (93版) 燈具類品

登錄測試場地址: 桃園市平鎮區中壢路一段178巷32號1樓

登錄測試場電話: 03-32521111

登錄測試場傳真: 03-32521112

登錄測試場網址: [www.bsmi.gov.tw](http://www.bsmi.gov.tw)

**中華民國專利證書**

新型第 M618966 號

發明名稱: 雙掛式兩面平板燈

專利權人: 大葉光電股份有限公司

新發明創作人: 李冠宏

專利權期間: 自2021年11月1日至2031年5月24日止

上開專利權係依專利法規定申請取得,其權利範圍應以專利權人向專利局申請之專利權為準,不得任意擴張。

經濟部智慧財產局局長 洪淑敏

中華民國 110 年 11 月 1 日

**中華民國專利證書**

新型第 M621691 號

發明名稱: 雙電氣無變壓器LED燈

專利權人: 大葉光電股份有限公司

新發明創作人: 李冠宏

專利權期間: 自2022年1月1日至2031年5月24日止

上開專利權係依專利法規定申請取得,其權利範圍應以專利權人向專利局申請之專利權為準,不得任意擴張。

經濟部智慧財產局局長 洪淑敏

中華民國 111 年 1 月 1 日

# 全系列規格比較

為您的場域選擇最適合的LED照明系統

\* 數據僅供參考，詳細以規格書為準



# 60~500w 天井/投射兩用燈



**60/80W**

瓦數: 60/80w  
光效: 180 lm/w  
光通量: 10800/14400lm

**100/120W**

瓦數: 100/120w  
光效: 175 lm/w  
光通量: 17500/21000lm

**150W**

瓦數: 150w  
光效: 175 m/w  
光通量: 26250lm

**200/240/300W/500W**

瓦數: 200/240/300w/500w  
光效: 165 lm/w  
光通量: 33000/39000/48000/82500lm



# 60~300w天井燈



## 60/80W

---

瓦數: 60/80w  
光效: 180 lm/w  
光通量: 10800/14400lm

## 100/120W

---

瓦數: 100/120w  
光效: 175 lm/w  
光通量: 17500/21000lm

## 150W

---

瓦數: 150w  
光效: 175 lm/w  
光通量: 26250lm

## 200/240/300W

---

瓦數: 200/240/300w  
光效: 165 lm/w  
光通量: 33000/39000/48000lm

\* 數據僅供參考，詳細以規格書為準

# 具備6R設計的LED燈(DOB)



- **Redesign (重新設計)** :  
變壓器零設計、節省資源；獨家導熱專利，散熱均勻不發燙
- **Rethink (重新思考)**  
保固舊換新，無廢棄煩惱
- **Reduce (減廢)**  
通用規格設計，不需整組燈座汰換
- **Repair (修復使用)**  
可輕易更換組件進行修復
- **Reuse (物盡其用)**  
易拆解設計
- **Recycle (物料回收)**  
零件使用單一材質，95%可回收再應用



**60/80/100W**

光效：140 lm/w

光通量：8400/11200/14000

**120/150W**

光效：130 lm/w

光通量：15600/19500

**唯一符合循環經濟(BS8001)、碳足跡、14021**

# 80~150w路燈



**80W**

瓦數：80W  
光效：160lm/w  
光通量：13600 lm



**110W**

瓦數：1110  
光效：158lm/w  
光通量：17380 lm



**150W**

瓦數：150W  
光效：156lm/w  
光通量：23400 lm

\* 數據僅供參考，詳細以規格書為準



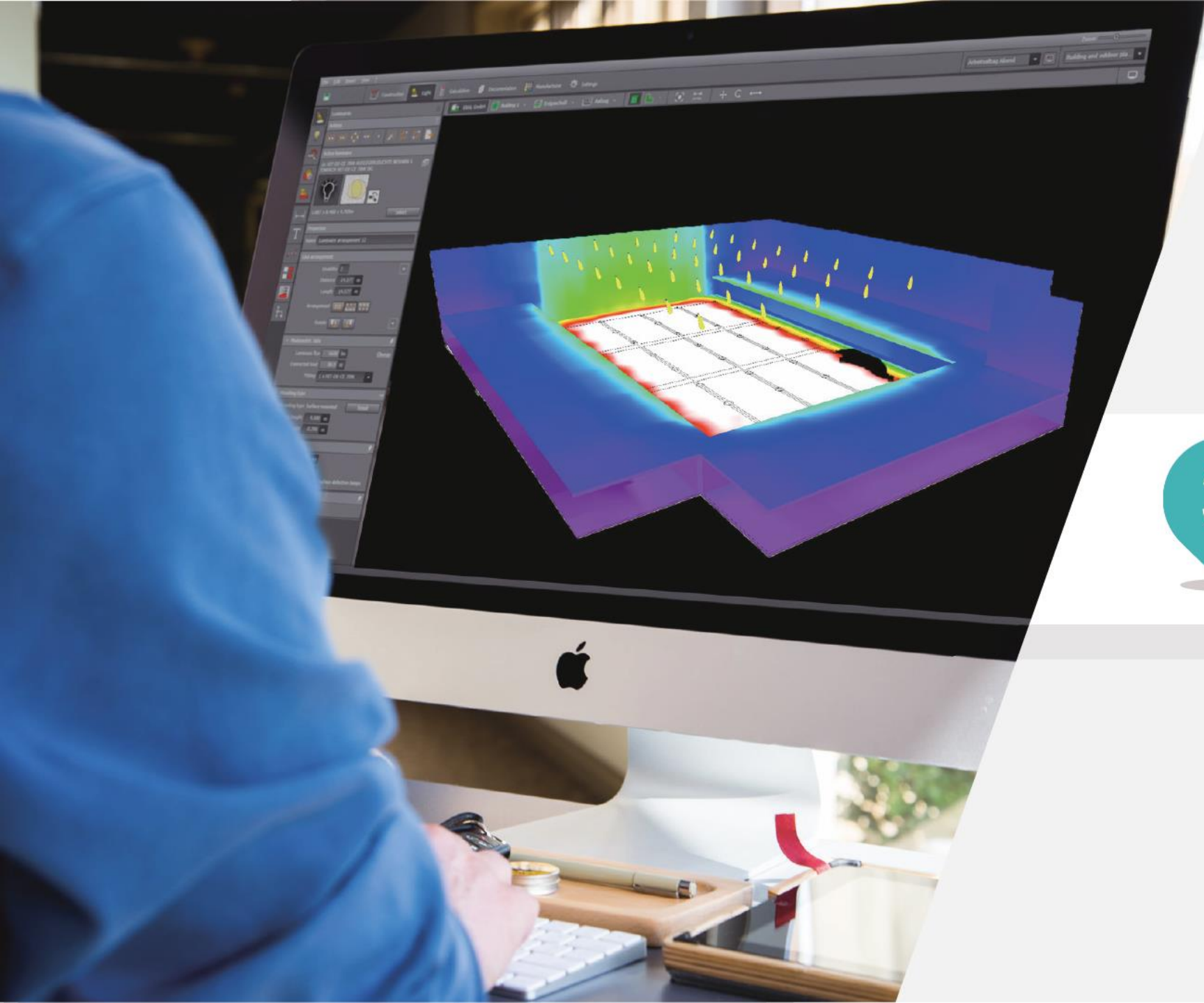
# 30~150w防爆燈



光效:145lm/w

通過: Ex db mb IIB+H2 IP66 T5 Gb X IEC 60079

\* 數據僅供參考，詳細以規格書為準



## 設計範例

- 設計範例模擬報告

## 效益分析表

改善前	區域名稱	現有燈具型號	瓦數	使用數量	每年度數	每年電費
		複金屬燈	500	180	361,350	\$1,517,670
			合計	180	361,350	\$1,517,670
改善後	區域名稱	LED燈具型號	瓦數	使用數量	每年度數	每年電費
		LED燈具	80	180	57,816	\$242,827
			合計	180	57,816	\$242,827
設定環境條件：			每度電費-4.2(元)	每天使用時數-11.0(H)		
			每月使用天數-30(天)	每年使用月數-12(月)		
每年可減少153744.418Kg碳排放量 等同減少12812棵樹木一年的工作量 節能率:84%						

節省\$1,274,843/年 5年可省\$6,374,215電費 · 8年可省 \$ 10,198,744電費

您選擇節電省錢的愛心 將為下一代種好幾千棵樹木的福田

### 宗瑋本廠(塑膠業的台積電)-效益分析表

改善前	區域名稱	燈具型號	瓦數	數量	每年度數	每年電費	平均照度
	A區	150W LED燈	150	33	42,768	\$179,626	157
	B1區	85W天井燈	85	12	8,813	\$37,014	
	B2區	T5*8+T8*15+65W天井燈*1	共(889)	24	7,681	\$32,260	
	C區	T5* 7 +T8*9+65W天井燈*8	共(1076)	24	9,297	\$39,046	
			合計	93	68,559	\$287,946	
改善後	區域名稱	LED燈具型號	瓦數	數量	每年度數	每年電費	平均照度
	A區	120W LED天井燈	120	33	34,214	\$143,700	657
	B1區	150W LED天井燈	150	12	15,552	\$65,318	597
	B2區	80W LED天井燈	80	24	16,589	\$69,673	473
	C1區	80W LED天井燈	80	8	5,530	\$23,224	481
	C2區	100W LED天井燈	100	16	13,824	\$58,061	582
			合計	93	85,709	\$359,976	
設定環境條件: 4.2 (元/度)每度電費    24(小時)每天使用時數    30(天)每月使用天數    12(月)每年使用月數							



### 運算結果

每年省電度數	每年省電費用	節電效率	照度提升率	月減碳排量(kgCO2)	回收期(月)	保固期內節省電費
24,816	NT\$124,080	45%	282%	13,128		NT\$620,400

### 運算過程

改善前	區域名稱	現有燈具型號	瓦數	使用數量	每年度數	每年電費	原始照度
	備料廠	LED燈具	180	20	9,504	\$47,520	100
	銅線廠	LED燈具	180	45	21,384	\$106,920	150
	其他廠	LED天井燈	150	60	23,760	\$118,800	112
		<b>合計</b>	<b>125</b>	<b>54,648</b>	<b>\$273,240</b>	<b>121</b>	<b>平均照度</b>
改善後	區域名稱	LED燈具型號	瓦數	使用數量	每年度數	每年電費	改善後照度
	備料廠	TY高效能天井燈	100	20	5,280	\$26,400	330
	銅線廠	TY高效能天井燈	100	45	11,880	\$59,400	350
	其他廠	TY高效能天井燈	80	60	12,672	\$63,360	
		<b>合計</b>	<b>125</b>	<b>29,832</b>	<b>\$149,160</b>	<b>340</b>	<b>平均照度</b>

設定環境條件	5.0	每度電費(元/度)
	10.0	每天使用時數(小時)
	22	每月使用天數(天)
	12	每年使用月數(月)
	5	產品保固期(年)

採購內容	數量	單價	金額
安裝費用一式			
天井燈費用一式			
清運與高空作業車			
		<b>合計</b>	

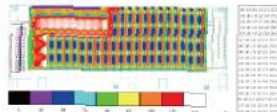
9.5米倉儲照明設計與效率

建議尺寸：高度 12M、寬度 44M、高度 9.5M、燈距 9.6M  
 標準照度：150LUX~200LUX(參考下列說明)  
 其他條件：防電氣與震動、瓦斯不得超過 100



因客戶標準倉庫用途，建議十層有三層為倉庫，1.5層樓之倉庫內具有業務之倉庫的建議照度為 75-150LUX 之間，相對之精力工作 150-300LUX，一般客戶倉庫，建議照度為 150LUX，一般倉庫照度 200LUX。

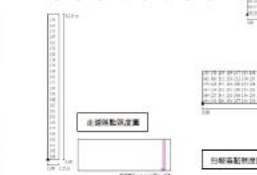
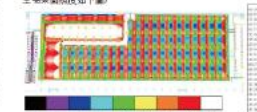
方案一：100W\*600/60W\*95D  
 燈瓦瓦數：100W/60W，鏡頭角度：60度/95度，發光效率：120LM  
 數量：94/29pcs  
 全場佈局圖如下圖



指標	平均照度	最小照度	最大照度	最小照度平均標準 (AVI)
方案一	150	87	328	1.72
方案二	150	87	328	1.72

說明：全場的平均照度標準值的 110/150、150/180、170 值，但符合以上所列定方案不可行。

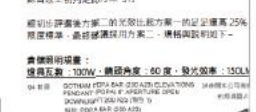
方案二：100W\*600/60W\*95D  
 燈瓦瓦數：100W/60W，鏡頭角度：60度/90度，發光效率：120LM  
 數量：94/29pcs  
 全場佈局圖如下圖



指標	平均照度	最小照度	最大照度	最小照度平均標準 (AVI)
方案一	150	87	328	1.72
方案二	150	87	328	1.72

說明：全場的平均照度標準值的 110/150、150/180、170 值，但符合以上所列定方案不可行。

方案二：100W\*600/60W\*95D  
 燈瓦瓦數：100W/60W，鏡頭角度：60度/90度，發光效率：120LM  
 數量：94/29pcs  
 全場佈局圖如下圖



指標	平均照度	最小照度	最大照度	最小照度平均標準 (AVI)
方案一	150	87	328	1.72
方案二	150	87	328	1.72

說明：全場的平均照度標準值的 110/150、150/180、170 值，但符合以上所列定方案不可行。

方案二：100W\*600/60W\*95D  
 燈瓦瓦數：100W/60W，鏡頭角度：60度/90度，發光效率：120LM  
 數量：94/29pcs  
 全場佈局圖如下圖



附錄比較表格

方案	燈瓦瓦數	燈距	燈高	燈距/燈高	照度	照度標準	照度標準差	照度標準差率	照度標準差率	照度標準差率	照度標準差率
1	100W/60W	9.6M	12M	1.25	150	150	150	150	150	150	150
2	100W/60W	9.6M	12M	1.25	150	150	150	150	150	150	150



# 設計範例

• 設計範例模擬報告

# 9.5米倉儲模擬報告





Copyright © 2012, H.H.M PhotoStudio

平均照度	最小照度	最大照度	最小照度/平均照度
535	207	769	0.386

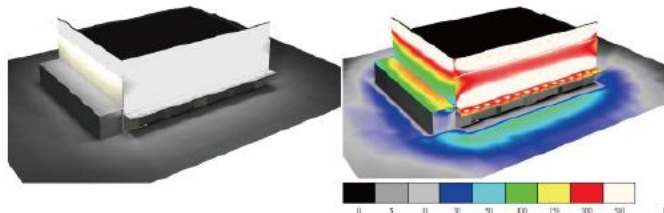
判斷結果：

符合

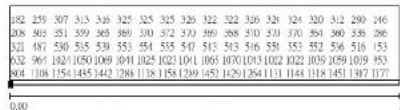
說明：全場的桌面平均照度皆有達要求的 500LUX 以上，但是在主小牆面的均勻度未達 0.2 以上的標準值，因此初判定此方案不可行。

#### 方案二 60W\*仰角 45 度

燈具瓦數：60W，鏡頭角度：90 度，發光效率：150LM/W，全場桌面照度如下圖/



安裝地點/高度：主牆面/3.5M，需求數量：15pcs



平均照度	最小照度	最大照度	最小照度/平均照度
835	155	1505	0.245

判斷結果：

符合

安裝地點/高度：主小牆面/12M，需求數量：15pcs

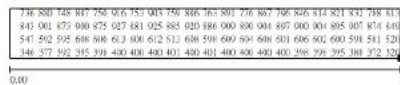


平均照度	最小照度	最大照度	最小照度/平均照度
844	199	1445	0.235

判斷結果：

符合

安裝地點/高度：側小牆面/12M，需求數量：12pcs



平均照度	最小照度	最大照度	最小照度/平均照度
740	223	1189	0.301

判斷結果：

符合

說明：全場的桌面平均照度有達要求的 500LUX 以上，但在主牆面的均勻度未達 0.2 以上的標準值，因此初判定此方案不可行。

而後，在要求滿足照度與均勻度的條件，我們建議客戶選擇方案二，規格如下-

燈具瓦數：60W，鏡頭角度：90 度，發光效率：150LM/W，安裝高度 3.5-12 米，需求數量：42pcs



附錄比較表格-

方案	燈具	燈具瓦數	燈具數量	燈具高度	燈具角度	發光效率	平均照度	最小照度	最大照度	最小照度/平均照度
一	方案一	60W	15	3.5M	90°	150LM/W	535	207	769	0.386
二	方案二	60W	15	3.5M	45°	150LM/W	835	155	1505	0.245
三	方案三	60W	15	12M	90°	150LM/W	844	199	1445	0.235
四	方案四	60W	12	12M	90°	150LM/W	850	214	2080	0.257

平均照度

880

判斷結果：

符合

說明：全場的桌面平均照度有達要求的 500LUX 以上，因此判定此方案可行。

#### 方案三 60W\*仰角 60 度

燈具瓦數：60W，鏡頭角度：90 度



安裝地點/高度：主牆面/3.5M，需求數量：15pcs



平均照度	最小照度	最大照度	最小照度/平均照度
838	155	1505	0.245

判斷結果：

符合

安裝地點/高度：主小牆面/12M，需求數量：15pcs



平均照度	最小照度	最大照度	最小照度/平均照度
850	194	2080	0.227

判斷結果：

符合

安裝地點/高度：側小牆面/12M，需求數量：12pcs



3

## 設計範例

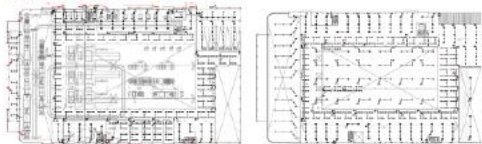
• 設計範例模擬報告

# 6米戶外廣告投射招牌模擬報告



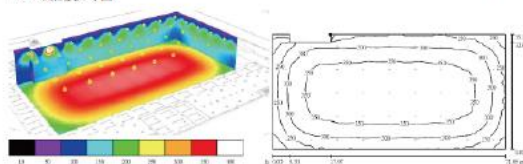
24米加工廠倉儲工廠照明設計案例概要-

場尺寸: 長度 126M、寬度 73M、高度 24M、燈距 6M  
 最高需求照度: 150~300LUX  
 其他要求: 產品須能防塵管線

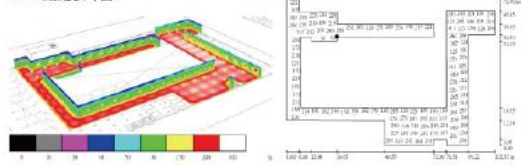


該客戶主要從事環保科技右制研發與製造, 這次在彰濱設立一個新廠占地約 1200 m<sup>2</sup>。地上 2 樓, 希望我們可以設計高品質照明, 特別注意該廠坐落於濱海工業區, 海風強烈且分佈重, 所以在非儲蓄部分需特別加強, 照度部分於倉庫 24M 的倉儲區則要求需達 150LUX, 其餘我們皆以 CNS 法規, 建議其庫房照度 >150LUX, 一般作業區 >200LUX, 精密加工區 >300LUX 為設計目標。

下中央挑高操作機房-  
 燈具瓦數: 150W、鏡頭角度: 90 度、發光效率: 150LM/W、安裝高度: 13M、需求數量: 45pcs  
 全場平面照度如下圖/



下天橋區-  
 燈具瓦數: 60W、鏡頭角度: 90 度、發光效率: 150LM/W、安裝高度: 5M、需求數量: 71pcs  
 全場平面照度如下圖/

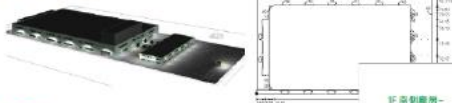


附錄比較總覽-

項目	燈具	瓦數	數量	燈距	燈高	光通量	平均照度	平均照度	平均照度	平均照度	平均照度	備註
下中央挑高操作機房	CP-1	150W	45	6M	13M	6750	25.00	25.00	25.00	25.00	25.00	1
下天橋區	CP-2	60W	71	6M	5M	3780	13.50	13.50	13.50	13.50	13.50	2
下 CP 土庫工廠	CP-3	150W	60	6M	5M	6750	22.50	22.50	22.50	22.50	22.50	3
下全廠區	CP-4	150W	8	6M	24M	6750	2.50	2.50	2.50	2.50	2.50	4
下全廠區	CP-5	150W	8	6M	24M	6750	2.50	2.50	2.50	2.50	2.50	5
下全廠區	CP-6	150W	8	6M	24M	6750	2.50	2.50	2.50	2.50	2.50	6
下全廠區	CP-7	150W	8	6M	24M	6750	2.50	2.50	2.50	2.50	2.50	7
下全廠區	CP-8	150W	8	6M	24M	6750	2.50	2.50	2.50	2.50	2.50	8
下全廠區	CP-9	150W	8	6M	24M	6750	2.50	2.50	2.50	2.50	2.50	9
下全廠區	CP-10	150W	8	6M	24M	6750	2.50	2.50	2.50	2.50	2.50	10

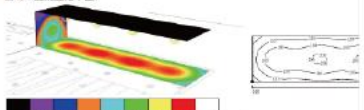
工業作業區-

燈具瓦數: 100W、鏡頭角度: 150°/125 度、發光效率: 150LM/W、安裝高度: 6M、需求數量: 31pcs  
 全場平面照度如下圖/



碼頭區域-

燈具瓦數: 60W、鏡頭角度: 90 度、發光效率: 150LM/W、安裝高度: 5M、需求數量: 18pcs  
 全場平面照度如下圖/



1 樓

CP-1 150W 45 6M 13M 6750 25.00 25.00 25.00 25.00 25.00 25.00 1

CP-2 60W 71 6M 5M 3780 13.50 13.50 13.50 13.50 13.50 13.50 2

CP-3 150W 60 6M 5M 6750 22.50 22.50 22.50 22.50 22.50 22.50 3

CP-4 150W 8 6M 24M 6750 2.50 2.50 2.50 2.50 2.50 2.50 4

CP-5 150W 8 6M 24M 6750 2.50 2.50 2.50 2.50 2.50 2.50 5

CP-6 150W 8 6M 24M 6750 2.50 2.50 2.50 2.50 2.50 2.50 6

CP-7 150W 8 6M 24M 6750 2.50 2.50 2.50 2.50 2.50 2.50 7

CP-8 150W 8 6M 24M 6750 2.50 2.50 2.50 2.50 2.50 2.50 8

CP-9 150W 8 6M 24M 6750 2.50 2.50 2.50 2.50 2.50 2.50 9

CP-10 150W 8 6M 24M 6750 2.50 2.50 2.50 2.50 2.50 2.50 10

CP-11 150W 8 6M 24M 6750 2.50 2.50 2.50 2.50 2.50 2.50 11

CP-12 150W 8 6M 24M 6750 2.50 2.50 2.50 2.50 2.50 2.50 12

CP-13 150W 8 6M 24M 6750 2.50 2.50 2.50 2.50 2.50 2.50 13

CP-14 150W 8 6M 24M 6750 2.50 2.50 2.50 2.50 2.50 2.50 14

CP-15 150W 8 6M 24M 6750 2.50 2.50 2.50 2.50 2.50 2.50 15

CP-16 150W 8 6M 24M 6750 2.50 2.50 2.50 2.50 2.50 2.50 16

CP-17 150W 8 6M 24M 6750 2.50 2.50 2.50 2.50 2.50 2.50 17

CP-18 150W 8 6M 24M 6750 2.50 2.50 2.50 2.50 2.50 2.50 18

CP-19 150W 8 6M 24M 6750 2.50 2.50 2.50 2.50 2.50 2.50 19

CP-20 150W 8 6M 24M 6750 2.50 2.50 2.50 2.50 2.50 2.50 20

CP-21 150W 8 6M 24M 6750 2.50 2.50 2.50 2.50 2.50 2.50 21

CP-22 150W 8 6M 24M 6750 2.50 2.50 2.50 2.50 2.50 2.50 22

CP-23 150W 8 6M 24M 6750 2.50 2.50 2.50 2.50 2.50 2.50 23

CP-24 150W 8 6M 24M 6750 2.50 2.50 2.50 2.50 2.50 2.50 24

CP-25 150W 8 6M 24M 6750 2.50 2.50 2.50 2.50 2.50 2.50 25

CP-26 150W 8 6M 24M 6750 2.50 2.50 2.50 2.50 2.50 2.50 26

CP-27 150W 8 6M 24M 6750 2.50 2.50 2.50 2.50 2.50 2.50 27

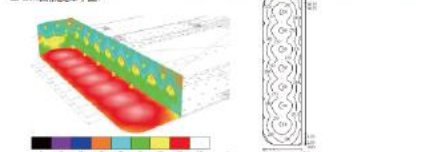
CP-28 150W 8 6M 24M 6750 2.50 2.50 2.50 2.50 2.50 2.50 28

CP-29 150W 8 6M 24M 6750 2.50 2.50 2.50 2.50 2.50 2.50 29

CP-30 150W 8 6M 24M 6750 2.50 2.50 2.50 2.50 2.50 2.50 30

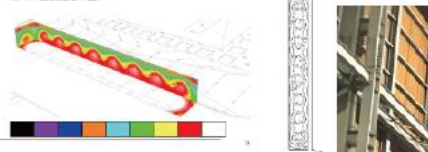
下 西側廠房-

燈具瓦數: 100W、鏡頭角度: 60 度、發光效率: 150LM/W、安裝高度: 13M、需求數量: 24pcs  
 全場平面照度如下圖/



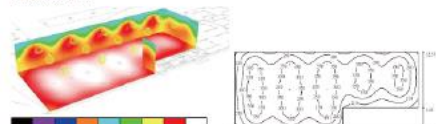
下 西側廠房外區-

燈具瓦數: 60W、鏡頭角度: 90 度、發光效率: 150LM/W、安裝高度: 5M、需求數量: 8pcs  
 全場平面照度如下圖/



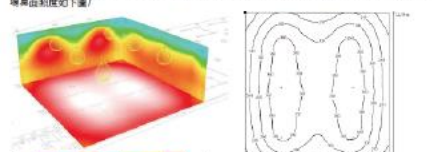
下 南側廠房-

燈具瓦數: 60W、鏡頭角度: 90 度、發光效率: 150LM/W、安裝高度: 5M、需求數量: 18pcs  
 全場平面照度如下圖/



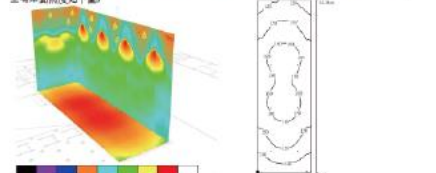
下 CP 土庫工廠-

燈具瓦數: 60W、鏡頭角度: 90 度、發光效率: 150LM/W、安裝高度: 5M、需求數量: 6pcs  
 全場平面照度如下圖/



下 全廠區-

燈具瓦數: 150W、鏡頭角度: 60 度、發光效率: 150LM/W、安裝高度: 24M、需求數量: 8pcs  
 全場平面照度如下圖/



# 設計範例

• 設計範例模擬報告

# 24米機械廠房模擬報告





需初步模擬後大於伊力第一與方第二兩行且其的勻度由電量比方案之用电量更節省 34%，因此最終選擇此方案

**大池照明清單：**  
燈具瓦數：200W，鋪設角度：120 度，發光效率：140LM  
位置圖樣投射  
小池照明清單：  
燈具瓦數：120W，鋪設角度：120 度，發光效率：140LM  
位置圖樣投射

42 號池  
GOTHAM POPA BAR 200 A29 (ELEVATION)  
PENDANT POPA BAR 200 A29 (ELEVATION)  
CORONA 100 A21 (ELEVATION)  
POPA BAR 200 A29  
吊燈瓦數：2000W  
吊燈高度：2000mm  
吊燈小池瓦數：100  
吊燈小池高度：150mm  
吊燈小池瓦數：1000  
吊燈小池高度：1000mm

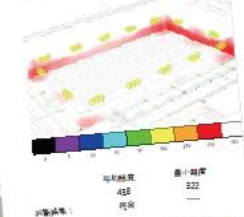
16 號池  
GOTHAM POPA BAR 200 A29 (ELEVATION)  
PENDANT POPA BAR 200 A29 (ELEVATION)  
CORONA 100 A21 (ELEVATION)  
POPA BAR 200 A29  
吊燈瓦數：1800W  
吊燈高度：1800mm  
吊燈小池瓦數：100  
吊燈小池高度：100mm  
吊燈小池瓦數：1000  
吊燈小池高度：1000mm

附錄比較建築(大池)

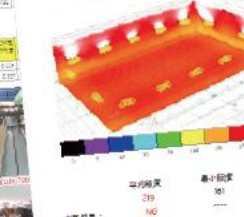
方案	平均照度	最小照度	最大照度
方案一	278	160	304
方案二	278	160	304
方案三	278	160	304



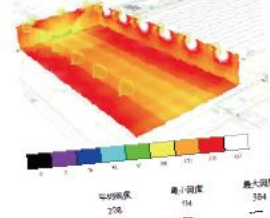
**方案二 302W\*120D-**  
燈具瓦數：300W，鋪設角度：120 度，發光效率：140LM  
位置圖樣投射  
全場桌面照度如下圖/



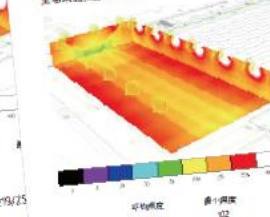
**方案三 180W\*120D-**  
燈具瓦數：150W，鋪設角度：120 度，發光效率：140LM  
位置圖樣投射  
全場桌面照度如下圖/



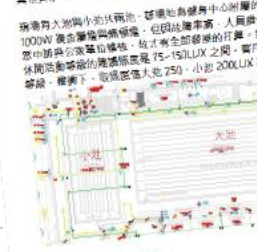
**小池方案一 120\*120D-**  
燈具瓦數：120W，鋪設角度：120 度，發光效率：140LM  
位置圖樣投射  
全場桌面照度如下圖/



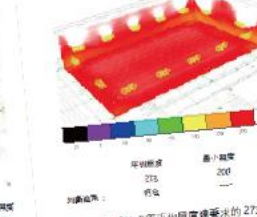
**小池方案二 100W\*120D-**  
燈具瓦數：100W，鋪設角度：120 度，發光效率：150LM  
位置圖樣投射  
全場桌面照度如下圖/



**泳池照明設計說明-**  
燈具尺寸：長 45/28M，寬度 29/18M，高度 10M，燈具數量 1000W  
桌面平均照度：200-250LUX(下方說明)  
其他要求：需防塵等級，安裝後之產品不得眩光、漏光與暗角



**大池方案一 200W\*120D-**  
燈具瓦數：200W，鋪設角度：120 度，發光效率：140LM/W，數量：42pcs，安裝高度：5M，預佈位置圖樣投射  
全場桌面照度如下圖/



# 設計範例

• 設計範例模擬報告

# 體育館游泳池模擬報告

# 多功能 LED COB 高空照明燈

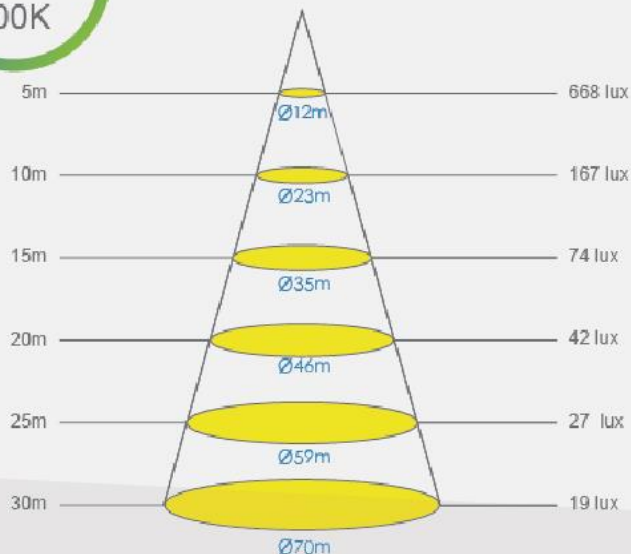
LED COB HIGH-BAY LIGHT

300W

H83B-300W090

Model	Wattage	CCF	Beam Angle
H83B	300W	3000K	90°

300W  
Lens 90°  
5700K



3

## 設計範例

• 設計範例模擬報告

# 台灣最大上市鋼鐵公司採石場



# 多功能 LED COB 天車燈

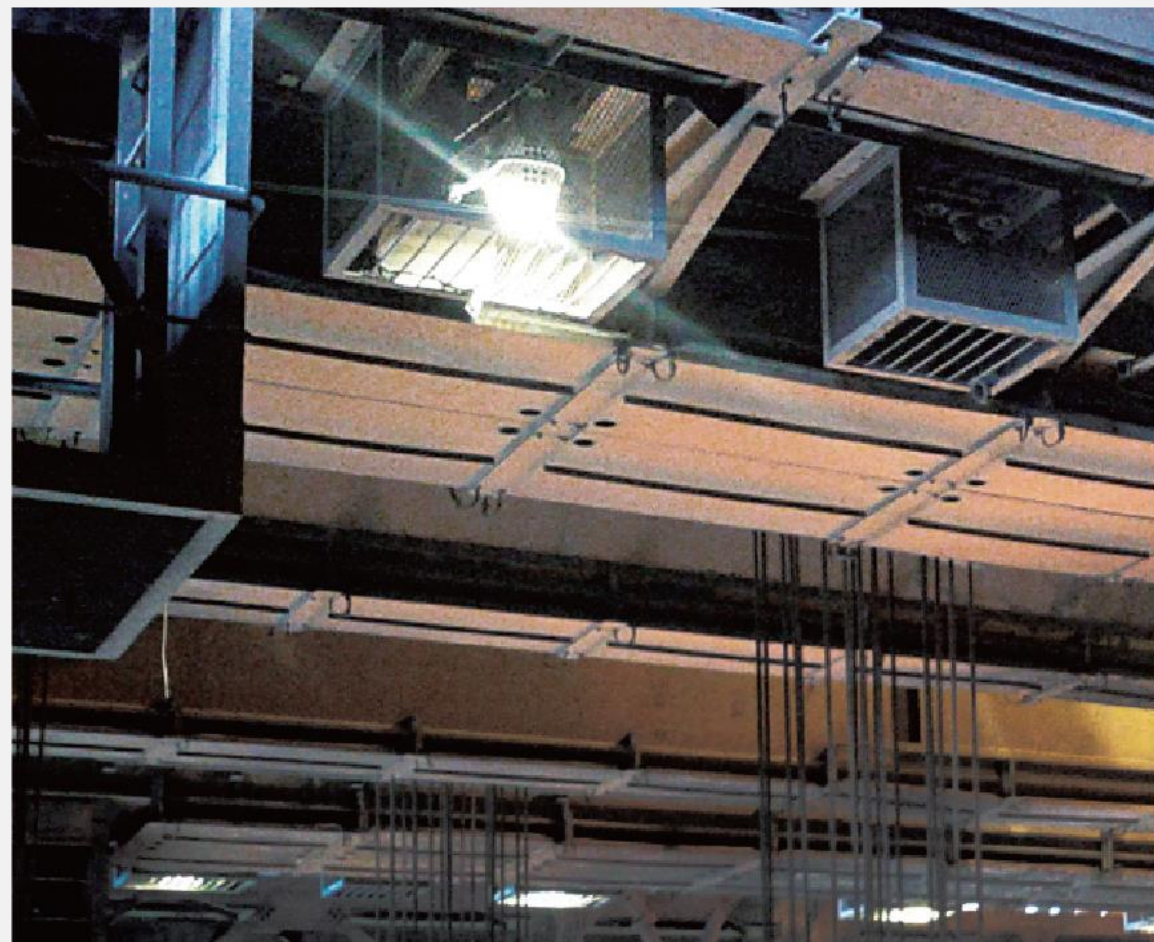
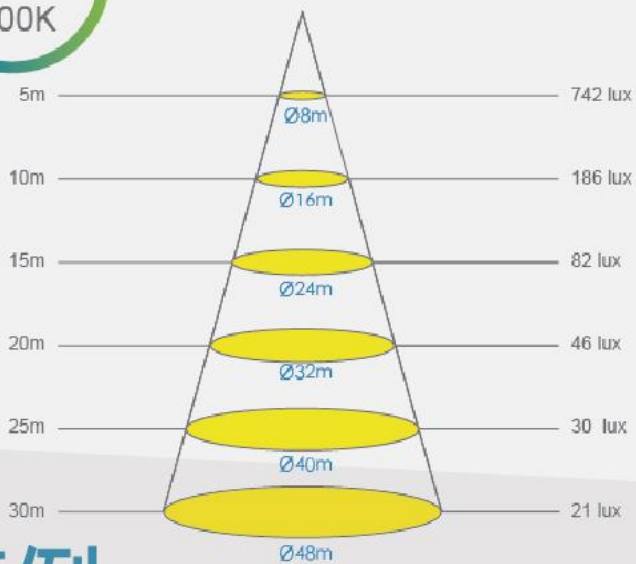
LED COB HIGH-BAY LIGHT

250W

HB1D-250W060

Model	Wattage	CCT	Beam Angle
HB1D	250	3000K	060

250W  
Lens 60°  
3000K



3

## 設計範例

• 設計範例模擬報告

# 台灣最大上市鋼鐵公司天車間



# 總結

---

免費廠內評估照明節能方案

如符合照明繁星專案，總案0成本

每項產品皆有**10**項以上的認證

可彈性使用的鏡頭，應用在不同環境

低光衰、高光通量(可額外節能)

多種類的保固保修服務(**3.5**年)



THANK YOU !

- 感謝聆聽 -